

BCS-EA18FWR3L3

Indeks: **13096** GTIN13/EAN13: 5904890717206

URL: <https://bcs.pl/pl/8mpx/4634-bcs-ea18fwr3l3-5904890717206.html>



- Kamera kopułowa analogHD 8Mpx
- HDCVI/AHD/TVI/CVBS
- Przetwornik PS CMOS
- Obiektyw stały 2.8mm
- IR 30m
- WhiteLight 30m
- Mikrofon
- Obudowa IP67



BCS-EA18FWR3L3

Szczegóły produktu

Nazwa Urządzenia	BCS-EA18FWR3L3
Linia produktowa	BCS UNIVERSAL
Typ kamery	Kopuła
Standard transmisji	HD-CVI / AHD / HD-TVI / ANALOG CVBS
Rozdzielczość	8 Mpx
System skanowania	Progressive Scan
Piksele	3840(H)×2160(V)
Obiektyw	stały
Ogniskowa	2.8 mm
Apertura	F2.0
Focus	Stały
Iris	Stały
Kąt widzenia	H: 105.5° V: 56.5° D: 125.3°
DORI	Detect 88m / Observe 35.2m / Recognize 17.6m / Identify 8.8m
Czułość kamery	0.01Lux(F2.0) 0.001Lux(B/W,F2.0,30IRE) 0Lux(B/W,IR)
Stosunek S/N	65dB
Balans bieli	(AWB) Auto / manual
WDR	DWDR
Kompensacja tła	BLC / HLC / DWDR
Migawka	Auto / manual 1/30s~1/100000s
Kontrola wzmocnienia	(AGC) Auto / manual
Redukcja szumów	3D DNR
Obrót obrazu	Mirror pionowo / mirror poziomo
Rozdzielczości	CVI,AHD,TVI: 4K(3840×2160)@15fps CVBS: 960H(960×576/960×480)
Dzień/noc	ICR mechaniczny filtr podczerwieni
Rodzaj oświetlacza	IR LED + WhiteLight
Zasięg IR	30m
Zasięg WhiteLight	30m
NightColor	Tak
Mikrofon	Tak
Obsługa	Obsługa ustawień w menu OSD kamery przez rejestrator typu BCS-XVR
Rodzaj zasilania	12V DC
Pobór mocy	max 4.1W
Kolor obudowy	Biały
Klasa szczelności IP	IP67
Warunki pracy	- 40°~+60° max 95% RH
Wymiary	Ø94×85.7mm
Waga	0.32 kg
Obudowa	Metal

BCS-EA18FWR3L3

Aksesoria

BCS-ATU-B



BCS-AD11



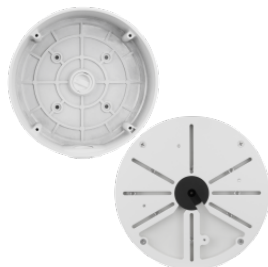
BCS-ADU100



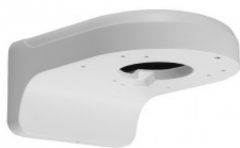
BCS-ADU125



BCS-ADU170



BCS-L-UD2



BCS-L-AT48



BCS-L-AT135(2)

